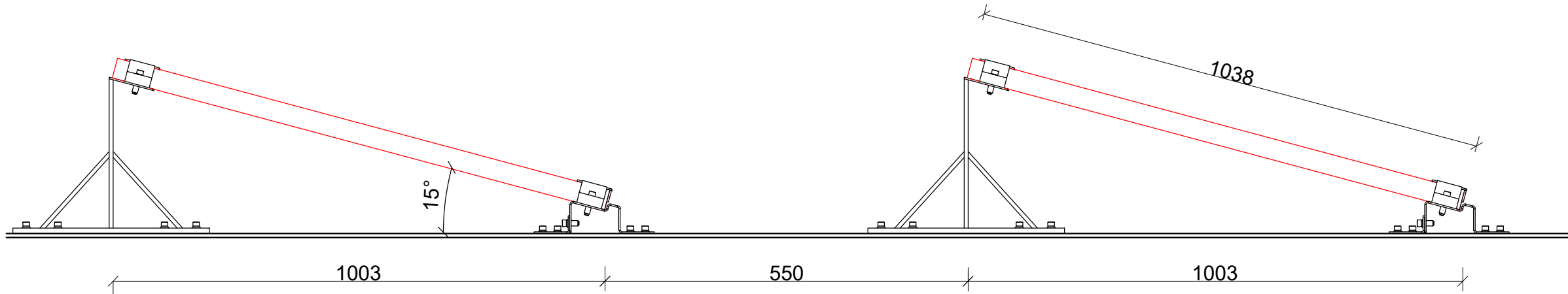
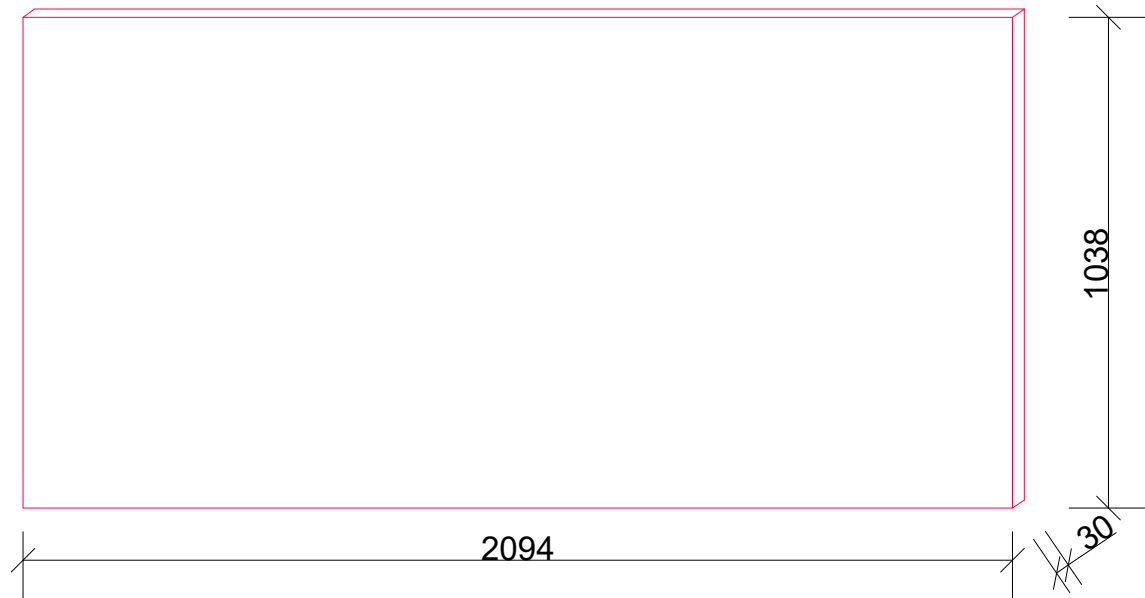
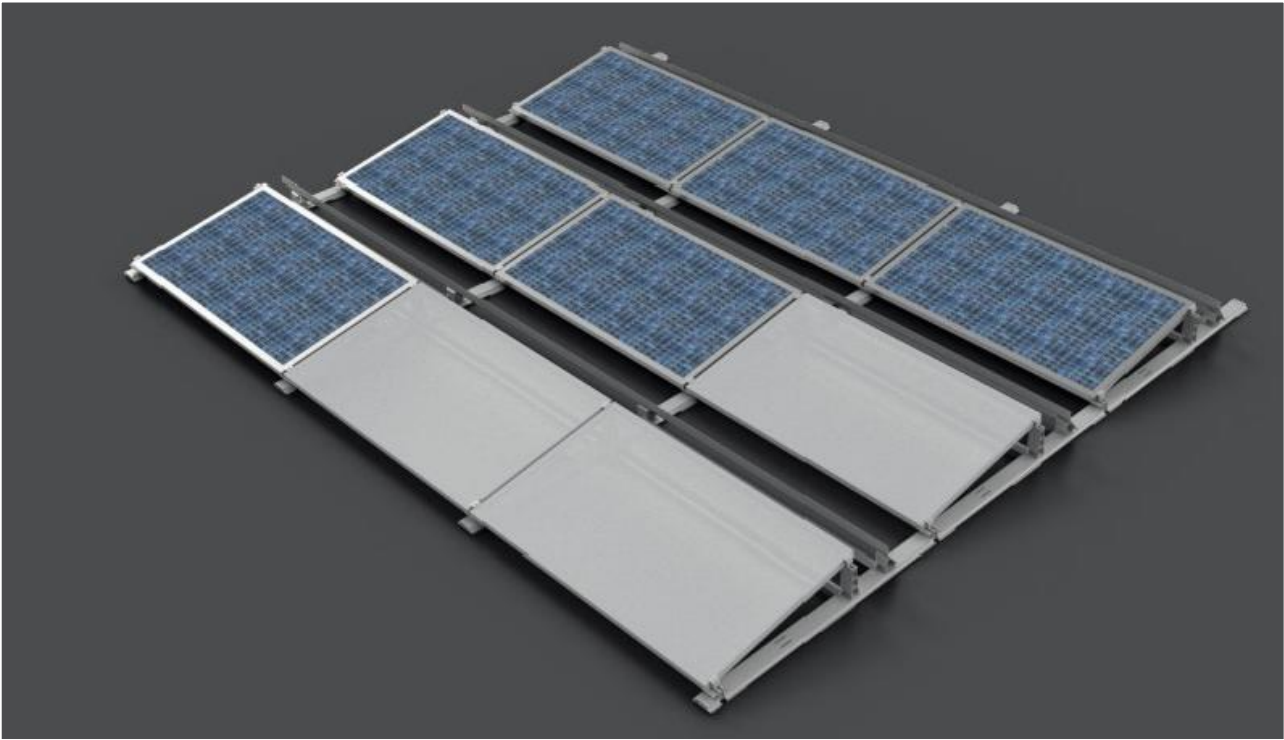



ŘEZ KONSTRUKCÍ PANELŮ



SPECIFIKACE FV PANELŮ:

TYP PANELU: HUASUN B-144 DS470  
ORIENTACE PANELU: JIH  
SKLON PANELŮ VŮČI STŘEŠNÍ ROVINĚ: 15°  
ROZMĚR PANELU: 2094x1038x30 mm  
ÚČINNOST PANELU: max. 21,62%  
PLOCHA JEDNOHO PANELU: 2,173572 m²

ZODPOVĚDNÝ PROJEKTANT: ING. EVA PAPOUŠKOVÁ	VYPRACOVAL: ING. TEREZA KANIOVÁ	 Údolní 599/37 602 00 Brno IČ: 282 88 165	
INVESTOR: SAKO Brno SOLAR a.s. Jedovnická 4247/2, 628 00 Brno–Židenice		FORMÁT:	A3
NÁZEV AKCE: FVE MŠ Loosova		DATUM:	11/2022
		STUPEŇ:	DSP
		ČÍSLO ZAKÁZKY:	22–300–019
NÁZEV VÝKRESU: ŘEZ KONSTRUKCÍ FV PANELŮ		MĚŘÍTKO: —	ČÍSLO VÝKRESU: D.2.3